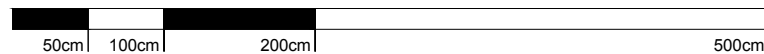


DET. P4 - PIŁKOCHWYTY - WIDOK KONSTRUKCJI



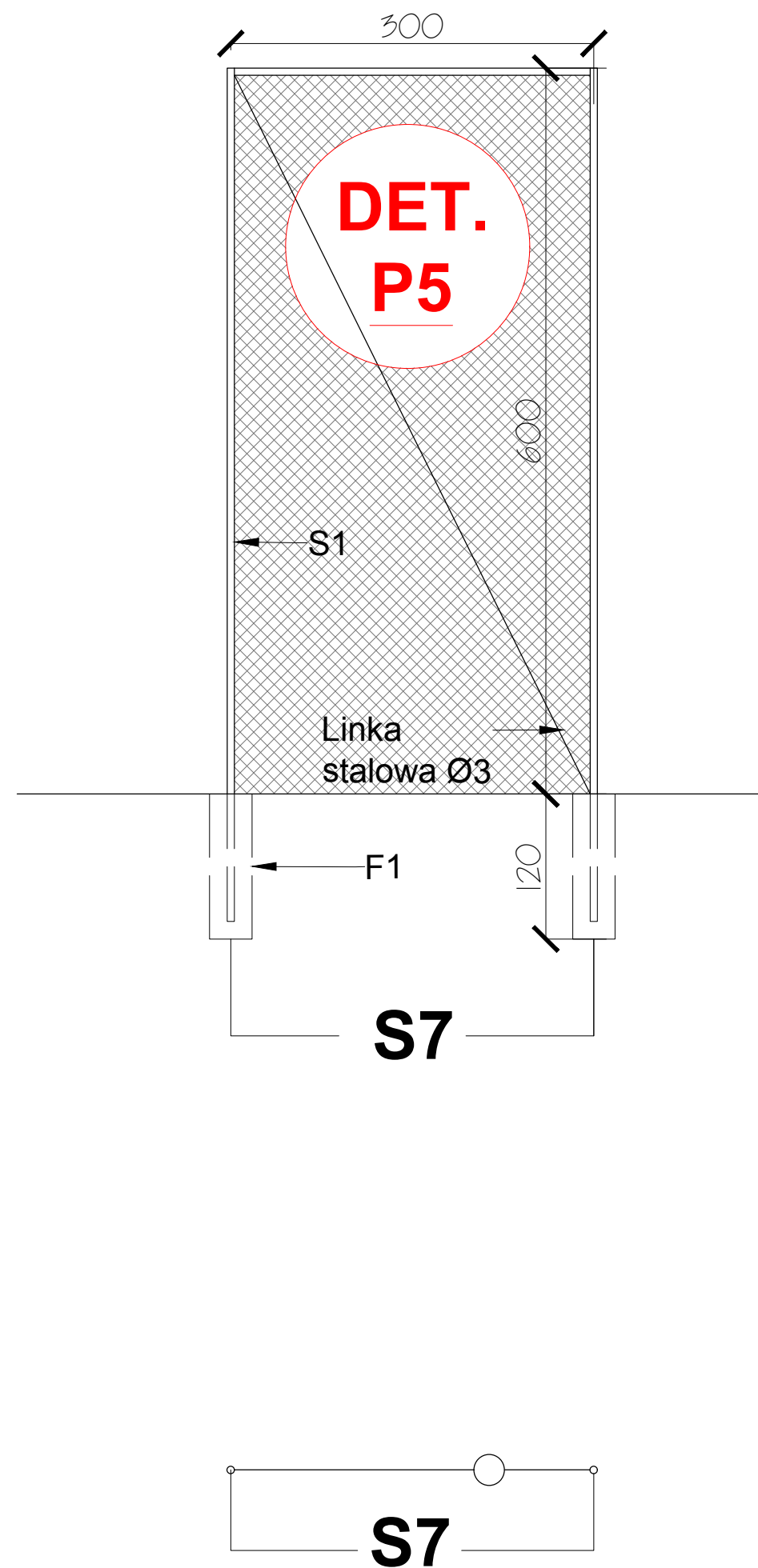
SKALA 1:50

**Elementy piłkochwyty:**

- S1 - Słup stalowy Ø60,2, malowanie chlorokauczukowe
- F1 - Prefabrykowana stopa fundamentowa z betonu B-20, o wym. 35x35x120cm
- Siatka polipropylenowa bezwęzłowa, oczko 8x8cm, grubość splotu 5mm,
- Liny stalowe podtrzymujące siatkę Ø4 z powłoką
- Śruby rzymskie naciągowe
- Karabińczyki do mocowania siatki liną stalową

**UWAGA:**

Należy zachować głębokość posadowienia stóp betonowych oraz parametry siatki. Łączenie siatki do słupów pośrednich jest niedozwolone.



DET. P5 - PIŁKOCHWYTY - WIDOK KONSTRUKCJI

<b>AARZ</b> ATELIER ARCHITEKTURY <i>Radosław Zubrzycki</i>	
<b>PROJEKTOWANIE ARCHITEKTURA DESIGN</b> ATELIER ARCHITEKTURY RADOSŁAW ZUBRYCKI ul. Św. Jana 9a 59-900 Zgorzelec www.aarz.pl tel. 514492382	
<b>REWITALIZACJA PARKU MIEJSKIEGO W MIECHOWIE</b>	
Tytuł projektu: „Rewitalizacja Parku Miejskiego w Miechowie”	
Opis projektu: - Roboty budowlane polegające na przebudowie istniejących i budowie nowych ścieżek parkowych, montażu małej architektury: ławek, koszy na śmieci, stołów biesiadnych, fontain itp., przebudowie wejścia do parku i ogrodu, montażu samoczynnych żaluzji parkowych i podłączonych do sieci wodno-kanalizacyjnej i energetycznej, budowie boisk do tenisa i wielofunkcyjnych, montażu urządzeń sportowych siłowni zewnętrznej, budowie dwóch placów zabaw, odbudowie drewnianego mostu na wyspie parkowej, przebudowie linii brzojowej, podniesieniu poziomu wyspy parkowej celem umocnienia i stabilizacji gruntu, przebudowie dopływów do istniejącej zabudowy, budowie pereli parkowych, przebudowie istniejącej ścieżki bieżącej, rozbudowie systemu kanalizacji deszczowej, rozbudowie instalacji elektroenergetycznej, wodno-kanalizacyjnej z przyłączami, oraz przebudowie elewacji istniejącego budynku w ramach zadania	
Pozostałe: Zgodnie ze stroną tytułową projektu	
<b>0606</b>	
Tytuł rysunku: <b>BOISKA - DETALE WYKONAWCZE</b>	Etap projektowy: <b>PROJEKT BUDOWLANY</b>
Wzrost: <b>ZAGOSPODAROWANIE SZKALEM</b>	
Skala rysunku: <b>ZGODNIE Z RYSUNKIEM</b>	Strona dokumentacji: <b>44/2014</b>
Data wydania: <b>CZERWIEC 2015</b>	Klient: <b>GMINA MIECHÓW</b>
ARCHITEKT KRAJOBRAZU: mgr inż. arch. Jolanta Nalepa NIP 6800403024	
ARCHITEKTURA - PROJEKTANT: mgr inż. arch. Radosław Zubrzycki NIP 6800403024 ul. Św. Jana 9a 59-900 Zgorzelec www.aarz.pl	